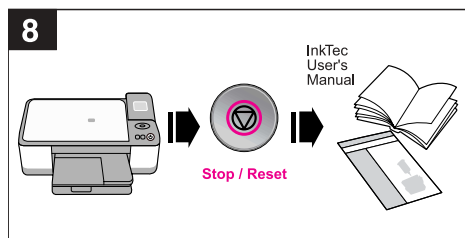
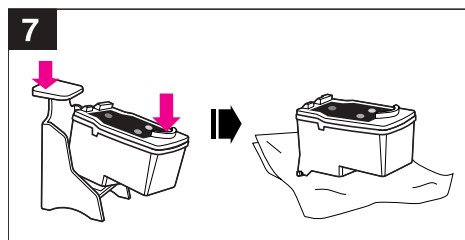
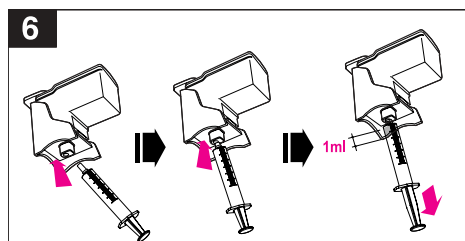
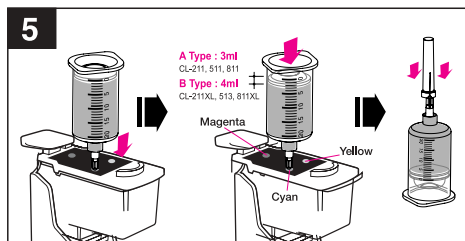
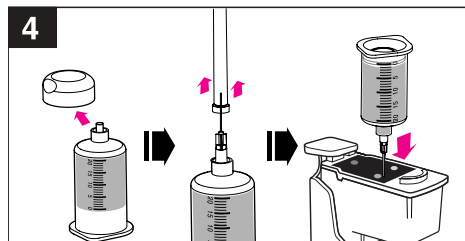
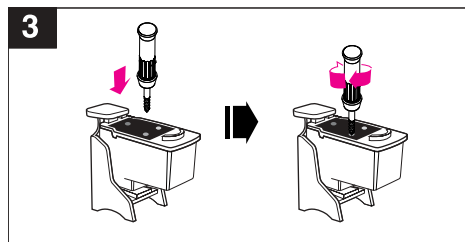
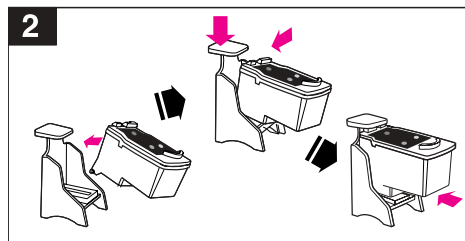
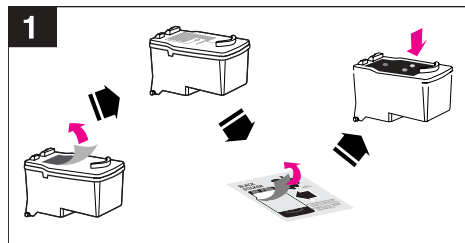


## English



1 Remove the sticker from the top of the cartridge. And then, attach the supplied injection inlet sticker on the label of the cartridge cover in the right direction as shown in the figure.

♦ **Warning:** Be careful to attach the sticker in the right shape and direction.

2 Insert the nozzle part of the cartridge into the refill clip, and push the top of the cartridge all the way in until you hear it clicking into place.

3 Put the supplied gimlet into the ink injection inlet of the color indicated in the figure, and turn it clockwise more than six times with the existed small hole at the top of the cartridge as the central figure to enlarge the ink injection inlet.

4 Open the cap of the ink container and connect the ink injection needle. Insert the injection needle deep into the ink injection inlet marked on the sticker with the needle directed toward the nozzle.

5 After inserting injection needle, inject the recommended ink volume according to your cartridge model number by pressing the piston of the ink container for about 30 seconds. Then pull out the ink container.

\* Recommended ink volume to inject \*

A Type : CL-211, 511, 811 - 3ml

B Type : CL-211XL, 513, 811XL - 4ml

♦ **Warning:** The ink volume specified above is for a completely empty cartridge.

♦ **Warning:** If you inject ink too much or too quickly, it may flow over or leak out.

6 Connect the supplied suction syringe to the rubber hole on the bottom of the refill clip, and slowly suck out about 1 ml of ink. Then remove the syringe.

♦ **Warning:** For above step, use the syringe without the ink injection needle, and take special care that the withdrawn ink does not flow back into the cartridge.

\* **Note:** This procedure is for cleaning the cartridge nozzles to improve print quality.

7 Remove the cartridge from the refill clip and clean the excessive ink around the nozzle, dabbing the nozzle part of the cartridge on some sheets of soft tissue. And then, install it in the printer.

\* **Note:** If the ink keeps on leaking out of cartridge nozzles after refilling or the printout quality is not good enough, read the "Emergency measures when problems occur after refilling" at the end of user manual and take the right step.

8 Change the printer setup as below.

Case 1) When the window of "Ink is running low" appears.

① If print quality is normal, keep on printing it continuously.

Case 2) When the window of "Ink has run out" appears.

① Press and hold the "Stop/Reset" button on your printer for 10 seconds.

Case 3) When the window of "Service error 5200" appears.

① Turn off and Turn on the printer, then restart printing.

Before using the printer, run the "Head cleaning" process.

♦ **Warning:** The level warning system of the refilled cartridge will be deactivated permanently. Refill the cartridge only when the print quality begins to deteriorate and the cartridge is actually out of ink. If you keep on printing without inks for a long time, the print head will be damaged.

## Slovensky

1 Odstráňte nalepku z hornej strany atramentovej kazety. Potom prilepte nalepku pridanú k sade na vrchnú stranu kazety, podľa obrázku vedľa.

♦ **Upozornenie:** Uistite sa, že nalepka je umiestnená správne.

2 Atramentovú kazetu vložte do držiaka na plnenie tlačovú hlavou dolu a zatlačte na hornú časť kazety, pokiaľ nebudete pocítiť zacvaknutie, že je na mieste.

3 Priložte dodaný vrtáček na značku plniaceho otvoru podľa nalepky na kazetu, pritlačte a otočte nim v smere hodinových ručičiek minimálne šesťkrát, čím sa malý otvor v hornej časti kazety dostatočne zväčší.

4 Odstráňte vrchnak zo zásobníku atramentu a nasadte pridanú ihlu. Zasunite ihlu smerom k tlačovej hlave, hlboko do plniaceho otvoru, označeného na dodanej samolepke.

5 Potom pomaly vstreknite doporučené množstvo atramentu podľa typu cartridge tým, že stlačíte piest na zásobníku. Plnenie by malo trvať zhruba 30 sekúnd.

\* Doporučené množstvo atramentu \*

A Type : CL-211, 511, 811 - 3ml

B Type : CL-211XL, 513, 811XL - 4ml

♦ **Upozornenie:** Uvedené množstvo atramentu platí pre úplne prázdnu kazetu.

♦ **Upozornenie:** Pokiaľ vstreknete viac atramentu alebo ho vstreknete rýchlo, môže dôjsť k jeho vytečeniu.

6 Zasunite priloženú injekčnú striekačku do gumového otvoru na spodku plniaceho držiaka a odsajte zhruba 1 ml atramentu.

♦ **Upozornenie:** Pre tento postup použijte striekačku bez ihly a dajte pozor na to, aby sa atrament nedostal späť do atramentovej kazety.

\* **Poznámka:** Táto procedura sa robí pre vycistenie tlačovej hlavy cartridge a pre zlepšenie kvality tlače.

7 Cartridge vyberte z plniaceho držiaka a očistite nadbytočný atrament okolo výstupného otvoru príkladom obrúsku. Nainštalujte cartridge do tlačiarne.

\* **Poznámka:** Pokiaľ po naplnení vyteka atrament z tlačovej hlavy, alebo nie je dobrá kvalita tlače, prečítajte si prvú pomoc pri problémoch po naplnení cartridge na koncu tohto návodu a urobte potrebné kroky.

8 Zmeníte nastavenie tlačiarne podľa nasledujúceho postupu:

Pripad 1) Objaví sa okno "Dochádza atrament"

① pokiaľ je kvalita tlače normálna, pokračujte v tlači.

Pripad 2) Keď sa objaví okno "Doseľ atrament"

① stlačte a podržte na 10 sekúnd tlačidlo "Stop/Reset" na tlačiarňi

Pripad 3) Keď sa objaví okno "Service error 5200"

① vypnite a zapnite tlačiarne, restartujte tlačovú ulohu

Pred použitím tlačiarne spustíte najskôr proces "Čistenie tlačovej hlavy"

♦ **Upozornenie:** Monitorovanie hladiny atramentu bude týmto permanentne vypnuté. Doplnajte atramentovú kazetu až keď sa začne zhoršovať kvalita tlače a v kazete dojde atrament. Pokiaľ budete pokračovať v tlači bez atramentu dlhší čas, dojde k poškodeniu tlačovej hlavy...